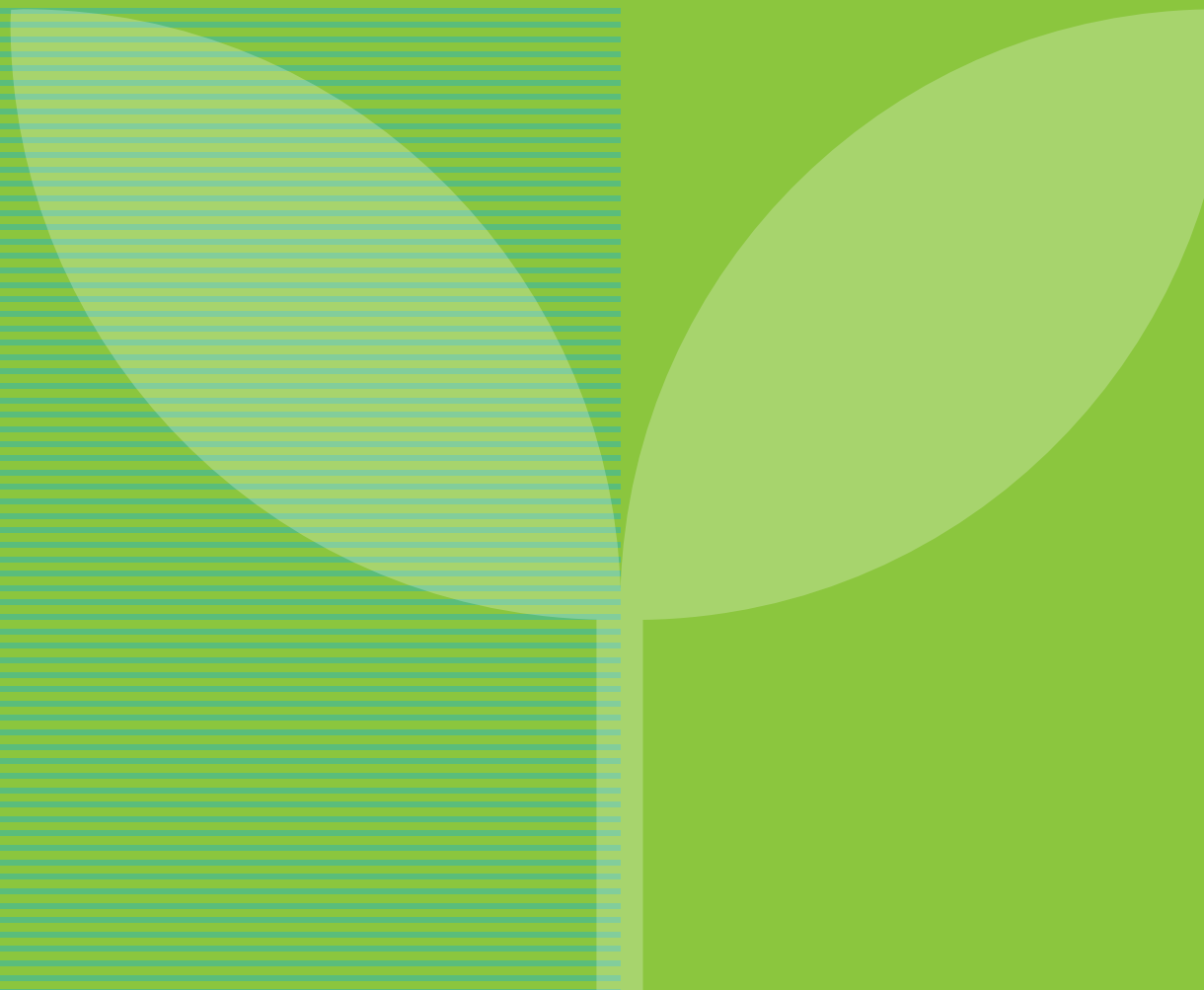




COMPANY INFORMATION





LbEは、
「グローバル・英語・21世紀型教育」において
学校の『あったらいいな』を実現します。

LbEが提供するバリュー

LbEは、21世紀に活躍できる人材育成をサポートします。
LbEの研修プログラムが提供する学びは、大きく3つ。

- グローバルマインド・スキル
- 時代が求めるスキル
- 英語スキル

LbEは、21世紀型教育の手法をもとに
開発・運営する研修プログラムで、
生徒・学生の明るい未来の実現をお手伝いします。



バリューを具現化するプログラム

「表情が変わる、行動が変わる、未来が変わる」。
 研修の目的に応じた、日本国内とハワイでの6つのシリーズを展開。



ニーズに応える戦略とプログラムデザイン

社会のニーズに対応して進化し続けるプログラムデザイン。
 さらに、参加メンバーの状況に応じて、よりフィットするプログラムにカスタマイズします。

社会の変化に伴い、市場のニーズも変化・多様化してきました。プログラムもそれに応じて進化・充実してきました。LbEは、さらにこの先も、ニーズを捉え、きめ細かなプログラムデザインを行っていきます。

- 英語を使う場のニーズは小学校へ
- 中学以上は4技能を伸ばせる機会へ
- 長期休業中に留まらない行事の分散
- 通年提供の実現 学校でもできる研修へ



プログラムの有効性を担保するシステム (LbEの組織)

プログラムデザイン・運営・評価のノウハウと、LbEビジョンに共感し集まったスタッフの人間力が英語スキルだけでない、学びの質を高めます。

プログラムデザインチームが開発する、すべての研修プログラムは、楽しく深い学びを実践する運営手法に基づいて、LbEビジョンに共感し、世界から集まるスタッフによって運営されます。多様な文化的背景を持つスタッフとの交流が、英語スキルだけでない、21世紀に必要な学びの質をさらに高めます。



多様な人材との協働体験

日本で学ぶ留学生 (GEP)
各国の大学生など
さまざまな分野の専門家
プロフェッショナル



学びのデザイン力



GEP=Global Education Projectとは？

GEPは、プログラムを提供するLbE Japanとともに「Global Village」を創り出し、参加者との協働を通じて学びと気づきを生み出す、行動力と思いのあふれる留学生によって運営されるコミュニティです。現在、101カ国、907名の留学生（リーダー）が所属しています。*2019年データ

プログラムの進行とアウトプット

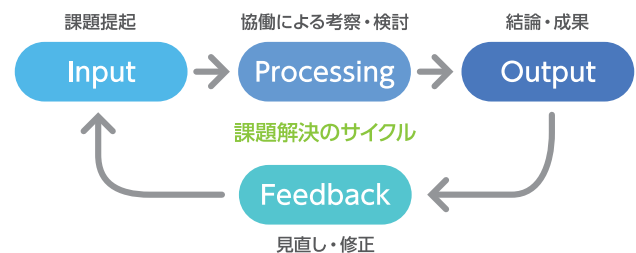
21世紀型教育の手法

行動力と熱い思いを持つリーダーや仲間との協働。
リーダーが個々の成長を応援します。

それぞれのプログラムでは、参加者5~8名程度に、1名の留学生や海外から招聘したメンバーがリーダーとなって一つのグループをつくり、一緒に活動します。リーダーが、チームで個々の参加者と向き合いながらゴールへと導きます。多国籍のリーダーとの共通語は英語。すべて英語でコミュニケーションします。

多様性と普遍性、異なる価値観からの学び。
世界への繋がりと自分の可能性への気づき。

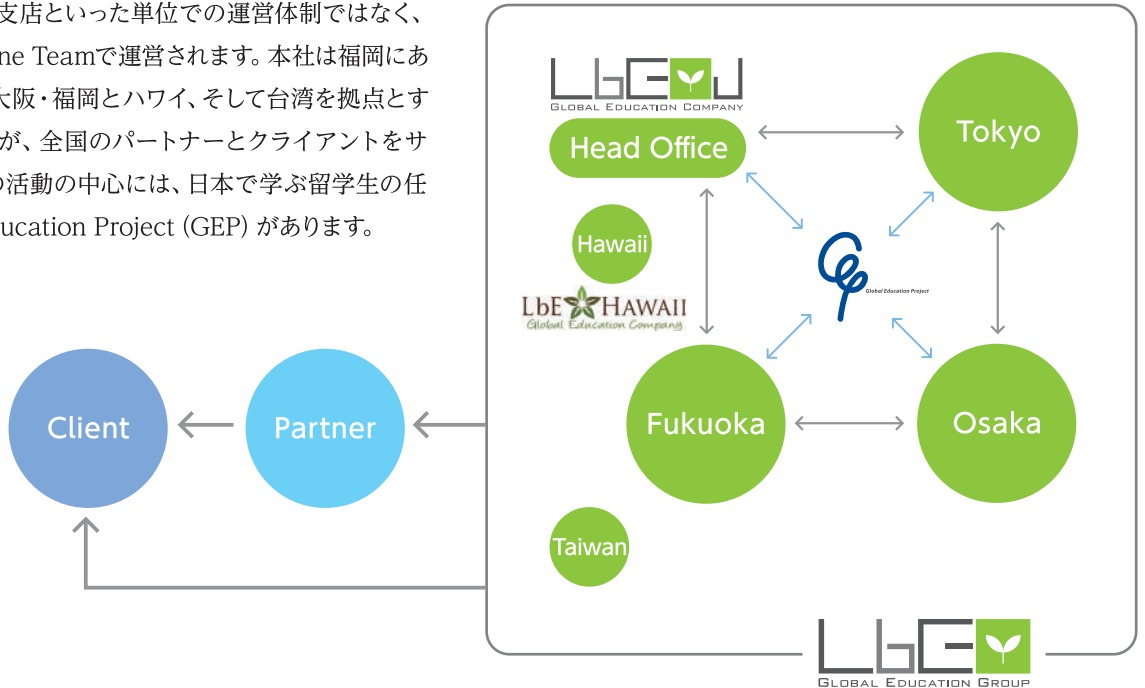
多様な価値観を顕在化させながら協働することで、異なることの価値、普遍的な価値に気づき、世界は広く、そして繋がっていることに気づきます。さらに、そこから自分の可能性についても新たな気づきがあるはずで



全国、そして海外に広がるLbEのネットワーク

東京・大阪・福岡そして海外、各拠点のチームメンバーがGEPメンバーと共にサポート。
日本全国ほぼどこでも、またハワイ、台湾でもプログラム提供が可能です。

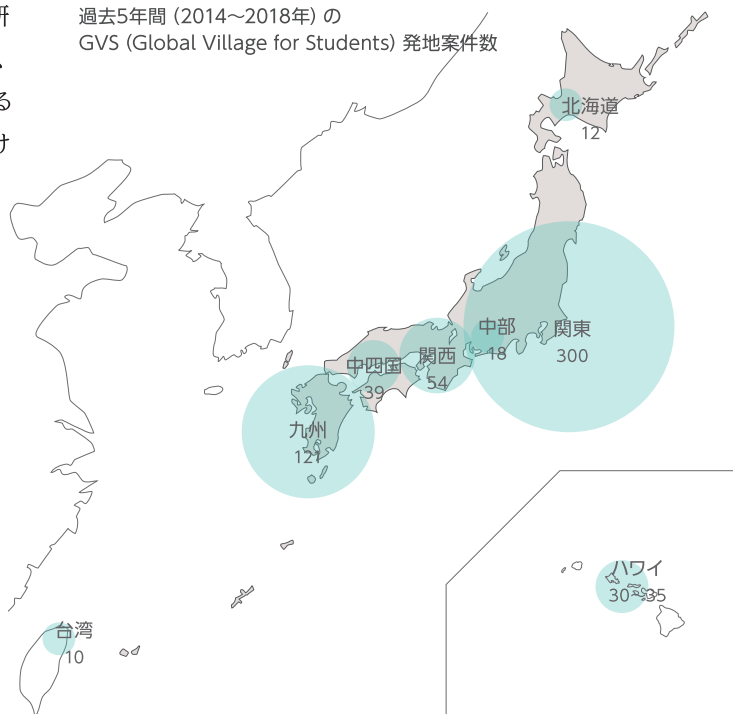
LbEは、営業所や支店といった単位での運営体制ではなく、役割に基づいたOne Teamで運営されます。本社は福岡にありますが、東京・大阪・福岡とハワイ、そして台湾を拠点とするチームメンバーが、全国のパートナーとクライアントをサポートします。その活動の中心には、日本で学ぶ留学生の任意団体Global Education Project (GEP) があります。



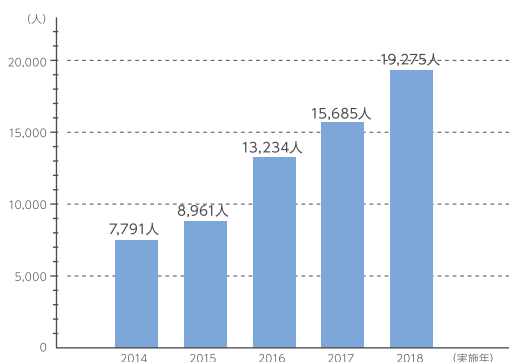
25年以上のプログラム企画・運営実績。
年間200団体、23,000人以上の方に利用されています。

年間200団体、23,000人以上が利用されている、LbEの研修プログラム。たとえば、生徒・学生向けにデザインされた、グローバルな視点と英語コミュニケーション体験を提供するプログラムであるGVS (Global Village for Students) だけでも、5年間で544件、64,946人が参加しています。

過去5年間 (2014~2018年) の GVS (Global Village for Students) 発地案件数



GVS (Global Village for Students) 参加者数の推移



世界は「一つの村」になる。

Global Village for Students

多国籍留学生メンバーと英語を使って、協働で課題に取り組みながら、グローバル人材としての素養を育むエデュケーションプログラム。

Global Village for Studentsは、「世界を舞台に活躍できる人材育成」を通じて日本を元気にし、世界に貢献することを理念とする協働型体験学習プログラムです。「世界は一つの村」という概念のもと、現在、そして未来の世の中の縮図とも言えるリアルな環境の中で他者、仲間たちと協働しながら、さまざまな課題に取り組み経験は、これからの時代をより良く生きるために必要な気づきと力を与えます。



<http://lbejapan.co.jp/>



表情が変わる、行動が変わる、未来が変わる。

Global Village for Studentsは、グローバルな視点と英語コミュニケーション体験を提供するプログラムです。

日本で学ぶ留学生によるコミュニティGlobal Education Project (GEP) のメンバー (留学生リーダー) たちと「共通語としての英語」による活動・交流を通じて、多様な文化に対する理解を深め、英語を使い、コミュニケーション力を身につけることを目的としています。

GEP=Global Education Projectとは?

GEPは、プログラムの場を提供するLbE Japanとともに「Global Village」を創出し、参加者との協働を通じて学びと気づきを生み出す、行動力と思いのあふれる留学生によって運営されるコミュニティです。現在、101名、907名の留学生 (リーダー) が所属しています。©2019 LbE Japan

世界には、多様な文化・価値観があることを知る。日本との違い、共通点を考える。

世界中から集まる留学生リーダーを通して、その国の歴史や文化を学びます。そこから、自分たちの日本との違い、そして共通点について、その理由 (背景) について考えます。

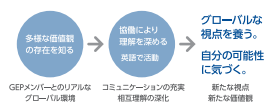
GEPメンバー (留学生リーダー) や仲間との協働。コミュニケーションは英語で。

参加者5~8名程度に、留学生リーダー1名で一つのグループをつくり、一緒に活動します。多国籍の留学生リーダーとの共通語は英語。すべて英語でコミュニケーションします。

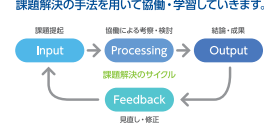
多様性と普遍性、異なる価値観からの学び。世界への繋がりと自分の可能性への気づき。

多様な価値観を顕在化させながら協働することで、異なること価値、普遍的な価値に気づき、世界は広く、そして繋がっていることに気づきます。さらに、そこから自分の可能性についても新たな気づきがあるはずです。

英語を使った、協働型体験学習プログラムで世界を見る、知る、考える。



参加者の状態にあわせてデザインされたプログラム。課題解決の手法を用いて協働・学習していきます。



世界中から集まる「人」を入口に多文化・多言語に触れ、さまざまな活動を通して学ぶこと。



株式会社LbE Japan
info@lbejapan.co.jp

<http://lbejapan.co.jp>

「英語が楽しい・使える」を実現する。

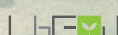
Miracle Challenge

楽しく英語に触れあい、チャレンジしていくことで、自然な英会話スキルを身につけるエデュケーションプログラム。

Miracle Challengeは、短期間で「英語が使える (話せる) 自信」を育む、小中学生対象の英語スキル育成研修です。ミラクルチャレンジで目指すゴールは、「Finite Fluency」=「限られた英語表現での流暢さ」の達成であり、伝わる喜びの快感です。学校で使用している教材との連動により継続的な学びを実現し、さらに「日常的な学習」を「できる」に変え、子どもたちの学びの意欲を高めます。



<http://lbejapan.co.jp/>



英語が話せると世界が広がる、未来が広がる。

Miracle Challengeは、限られた英語表現をもとに、自然な英会話スキルを身につける、小中学生向けの英語スキル育成研修です。

プログラム運営に必要な知識と技能に関するトレーニングを受けた、英語ネイティブレベルの指導者がチームで個々の参加者と向き合いながらゴールへと導きます。

楽しい活動・交流を通じて、英語でコミュニケーションができる自信と喜びを知り、さらに、多様な文化に対する理解を深め、自分の可能性に気づくことができます。

短期間で、参加者の「英語ができる」を実現します。

ミラクルチャレンジのゴールは「日常的に使える36の英語表現を習得し、自然な英会話ができるようになること」です。36の英語表現を多様なアクティビティで反復練習することで、「発音、リスニング、会話力」をバランスよく身につけます。個々のレベルや進度に応じた詳細インプットで成長を実感し、意欲を高め、「できる」を実感します。

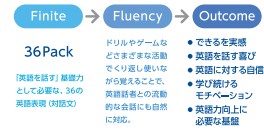
専門のトレーニングを受けた運営チームが、個々の参加者の成長を応援します。

ミラクルチャレンジの運営チームは、国内の大学・大学院で学ぶ留学生 (グローバルリーダー) とTEFL (Teaching English as a Foreign Language) の資格取得を目的に、専科を専攻で海外から招聘するメンター (インストラクター) です。

参加者6~8名に対し1名の比率で活動します。「楽しい」を前提とした活動や仲間との挑戦が、好奇心を刺激します。

ミラクルチャレンジの活動は「楽しい」ことが基本です。楽しくアクティブに学び、チャレンジしていくことで成功体験を積み、自信を育みます。明確なゴールに向かって、グループの仲間と切磋琢磨し合いながら英語スキルを伸ばし、目標や言葉の壁を超えた相互協力も経験します。

Miracle Challengeがめざすのは、Finite Fluency: 限定された中での流暢さ。



36Packの会話表現に盛り込まれる要件。

- 学校のALTや英語教員との日常会話に使える。
- 学習者の日常に関連している。
- 学習者の興味や関心を喚起する題材である。
- さまざまな語彙 (シチュエーション) に応用できる表現形式である。
- 現在、過去、未来など一連の動作や出来事 (動詞) にも対応。

Miracle Challengeは、学校の使用教科書に基づいた内容の調整や、参加者のニーズに合わせて、レベルの調整が可能です。[中学生向け]にディスカッションやプレゼンテーションで使える英語表現に重点を置いたスキルアップ研修として実現したいと考えています。

英語のコミュニケーションや、活動を通して学ぶこと。



株式会社LbE Japan
info@lbejapan.co.jp

<http://lbejapan.co.jp>



KULEANA

ハワイで学ぶ、サステナビリティをテーマとした課題探究プログラム

サステナビリティが息づく島、ハワイ。
 ハワイは、豊饒な人種・文化、そして多様な自然の中で共生してきました。また、古代ハワイアン人の知恵は世界でも最もサステナブルなものの一つとされています。そうした流れから、ハワイでは今、州主導でサステナブルな社会の実現に向けた活動がたくさん行われています。このような恵まれた環境の中で、これからの社会に必要なサステナビリティについて、現地の人々と共に学んでいく。クレーアナは、そんなエデュケーションプログラムです。

HAWAII 4つの強み

- 1. 多様な学びの資源**
 古代ハワイアンの知恵とその応用
 世界有数の多様な自然、生きている海・大地
 多文化共生社会
- 2. 実践からの学び**
 州全体で取り組むサステナビリティの実現
 世界でも稀な NPO 団体の多さ
 サステナビリティに特化した教育プログラム
- 3. 豊富な実体験の機会**
 古代ハワイアンからの学び
 環境問題についての学び
 社会課題の学び
- 4. 理想的な体験環境**
 世界でも他に類をみない、1 時間の移動半徑に
 集積された、学びの資源と安全な実践体験の場

サステナビリティ学習の宝島、ハワイ。

KULEANAは、ハワイでの課題探究を通じて、持続可能な世界を創る人材を育成します。
 SUSTAINABLE HAWAII EDUCATION PROGRAM

クレーアナは、サステナビリティについて、ハワイの大学生・中高生たちと、ハワイを訪れる日本人中学生と一緒に学ぶプログラムです。
 クレーアナでは、ハワイの地域社会に学び、課題解決の手法を元にした活動を実践しながらサステナビリティへの理解を深めます。
 また、実際の NPO・NGO・研究機関などが活動をサポートしているので、学びをより実践的で深化したものにすることができます。



チームで協働し、課題に取り組みます。
 日本人生徒5~7名に、ハワイの大学生と中高生1名ずつが1つのチームとなって課題に取り組みます。そこに、現地ハワイの専門家、専門機関、企業、NPO/NGOなどが連携し、探究を進めていきます。



深い学びと、学びの有用性を実現するプログラム・デザイン。
 古代ハワイアンの知恵、ハワイ州の取組み、地域社会での実践、それらとをリンクすることで、社会で実践できるサステナビリティを学んでいきます。

- ahupua'a アクティビティ (古代ハワイアンの知恵からの学び)
- Aloha+CHALLENGE 6項目のうち2項目の実践体験
- 次世代につながる活動

より、リアルな学びを実践。学びの成果で、社会とつながります。
 サステナビリティ啓発ビデオとポスターを作成。成果を専用サイトで世界に発信します。より良い社会の実現に向けて、KULEANA参加生徒たちの声を世界に届けます。
 クレーアナは、最短で2日間のプログラムから実施可能です。



多人数多文化共生社会と「アロハスピリット」から学ぶこと。



アロハスピリットとは？
 ハワイ州は多民族国家のアメリカ合衆国のなかでも移民が多く、一番の多民族社会として知られています。「アロハスピリット」は多様なハワイ人ならではの「信念を思い、調和を図ろうとする」独特の価値観です。

LbE HAWAII LLC
<https://www.kuleanashop.com> info@bejapan.co.jp

社会と自分の未来を学ぶ修学旅行

SDGs GEP

Global Exploration Program

Kitakyushu-Beppu

主体的に、対話的に、ICT を使って深い学びを実現する探究型プログラム

Living in harmony with Nature
 SDGs 未来都市・北九州と別府・鉄輪温泉で学ぶ、「自然との共生」をテーマとした課題探究プログラム

SDGs Global Exploration Programは、地域社会の新しい「見方」や「考え方」を育む、協働型体験学習プログラムです。舞台は、深刻な公害を克服し、エコタウンとして注目を浴びる北九州と、温泉という自然の脅威であり資源を活用して、自然と共に生きる泉都・別府。

仲間たちと協働しながら、さまざまな課題に取り組み経験は、これからの時代をより良く生きるために必要な気づきと力を与えます。



SDGs 未来都市・北九州
 実践事例から学ぶ

SDGs Action Learning
 鉄輪の自然との共生を留学生と探検しながら学ぶ

SDGs Global Village
 SDGs を留学生とのグループ活動を通してグローバルな視点で学ぶ

<http://lbejapan.co.jp/>

地域の知恵を知る。持続可能な社会を考える。学校ではできない協働体験活動を現実します。

SDGs Global Explorationは、2つの場所、3つの活動で構成されます。

- 1. SDGs未来都市・北九州**
 さまざまな活動事例・価値観を知り、SDGsの意味、17項目の内容を学ぶ。
 北九州市の企業・取組み、地域に暮らす人々の知恵、それらとをリンクすることで、「自分たちができること」「自然との共生」「持続可能な社会」を主体的に学んでいきます。
- 2. SDGs Global Village**
 留学生リーダーや仲間との協働で課題探究。コミュニケーションは英語で。
 参加者5~8名程度に、留学生リーダー1名で一つのグループをつくり、一緒に活動します。多国籍の留学生リーダーとの共通語は英語。すべて英語でコミュニケーションします。
- 3. SDGs Action Learning**
 多様性と普遍性、異なる価値観からの学び。未来に向けた、自分の可能性への気づき。
 留学生や仲間との協働による多様性の理解。地域社会や自分の将来への新たな気づきや、学びをより実践的で深化したものにすることができます。また、活動内容はすべてサーバーに記録されていますので、宿泊施設や学校での振り返り学習やデジタル・ポートフォリオでの活用も可能です。

地域の取組みと自然と共生する知恵、グローバルな価値観を入口に、活動を通して学ぶこと。



別府・鉄輪の温泉活用からの学び
 温泉開発の歴史
 温泉開発の活用
 解決への取組みとして活用
 温泉の新たな活用

多様性 協働性 持続可能性 英語の有用性 自分の可能性

LbE HAWAII LLC
 株式会社LbE Japan
 info@bejapan.co.jp <http://bejapan.co.jp>

<http://lbejapan.co.jp>



株式会社LbE Japan

本社・福岡office: 〒810-0074 福岡県福岡市中央区大手門1-8-8 ベイサーージュ大手門 706

東京office: 〒135-0064 東京都江東区青海2-7-4 the SOHO 824

大阪office: 〒530-0003 大阪府大阪市北区堂島2-2-28 堂島アクシスビル 4階 SYNTH
info@lbejapan.co.jp



LbE Hawaii

Hawaii office: 307a kamani Street Honolulu, HI, USA 96813